

図案表現について

図案表現の出題方法については、毎年テーマが設定され、それにあわせて、周辺条件や設計対象範囲、条件が定められている。H18、19、20年度の条件とも、物品販売施設または飲食サービス施設のどちらかを選択するようになっている。

また、設計対象範囲平面図(区画)も、H19、20年度は、A区画かB区画を選択することとなっている。

しかしながら、設計図書と答案用紙(用紙の大きさと枚数)は3年間とも共通となっている。

18年度

・テーマ・全国展開の大型商業施設と競える、個性的な魅力ある商店街

1. 周辺条件

- 1) 中都市の活性化をテーマにする商店街通り
- 2) 地域と人間の共生を考えた店舗
- 3) ユニバーサルデザインを考慮した設計

2. 設計対象範囲及び条件

- 1) 店舗の構成計画はテーマを持ったもの。
- 2) 物品販売施設、飲食サービス施設のうちから、1施設を選択する。

○物品販売施設を選択した場合の与条件

- ①日用品を中心とした個性のある店舗
- ②営業時間は9:00～21:00とし、通勤者への配慮も考える
- ③ストックヤード、事務室、従業員室、男女便所、化粧室、ケース、棚類、レジ台、包装台等、その他必要に応じ確保。搬入出入口1ヶ所
- ④必要な関係法令(建築基準法・消防法等)を基本として計画

○飲食サービス施設を選択した場合の与条件

- ①地域密着型の飲食施設である
- ②営業時間は昼11:00～14:00 夜17:00～22:30(客単価昼800円/夜3500円)
- ③サンプルケース、レジ台、事務室(従業員室合わせて5㎡)、男女便所各1室
客席1名あたり2.2㎡程度、メイン通路幅1,000mm確保、10名程度の宴会室を1室確保(簡易間仕切程度可)、搬入出入口1ヶ所確保
- ④必要な関係法令(建築基準法・消防法・食品衛生法)基本として計画

3) 設計対象範囲の店舗を設計し、業種名及び主要室の面積を記入する。

4) 入り口、トイレ、スロープ(バリアフリーを考慮)、バックヤード等、形態は自由とする。

5) 時代のニーズに対応できる提案とする。

19年度

・テーマ・魅力ある個性的な店舗が集う商店街

1. 周辺条件

- 1) 地方都市の活性化をテーマにする商店街通り
- 2) 「豊かな暮らし」をテーマとした店舗づくり
- 3) ユニバーサルデザインを考慮した設計

2. 設計対象範囲及び条件

- 1) 店舗の構成計画はテーマを持ったもの。
- 2) 指定された区画Aまたは区画Bの設計対象範囲のいずれかを選び、物品販売施設または飲食サービス施設のどちらか1施設を選択する。

○物品販売施設を選択した場合の与条件

- ①日用品を中心とした個性のある店舗
- ②営業時間は9:00～21:00とし、通勤者への配慮も考える
- ③ストックヤード、事務室、従業員室、男女便所、化粧室、ケース、棚類、レジ台、包装台等、その他必要に応じ確保。搬入出入口1ヶ所
- ④必要な関係法令（建築基準法・消防法等）を基本として計画

○飲食サービス施設を選択した場合の与条件

- ①地域密着型の飲食施設である
 - ②営業時間は昼11:00～14:00 夜17:00～22:30（客単価昼800円/夜3500円）
 - ③サンプルケース、レジ台、事務室（従業員合わせて5㎡）、男女便所各1室
客席1名あたり2.2㎡程度、メイン通路幅1,000mm確保、10名程度の宴会室を1室確保（簡易間仕切程度可）、搬入出入口1ヶ所確保
 - ④必要な関係法令（建築基準法・消防法・食品衛生法）基本として計画
- 3) 設計対象範囲の店舗を設計し、業種名及び主要室の面積を記入する。
 - 4) 入り口、トイレ、スロープ（バリアフリーを考慮）、バックヤード等、形態は自由とする。
 - 5) 時代のニーズに対応できる提案とする。

20年度

・テーマ・政令指定都市の活性化と地域住民の利便性を考えた店舗

1. 周辺条件

- 1) 通勤圏内の駅前立地
- 2) 「豊かな暮らし」をテーマとした店舗づくり
- 3) ユニバーサルデザインを考慮した設計

2. 設計対象範囲及び条件

- 1) 店舗の構成計画はテーマを持ったもの。
- 2) 指定された区画Aまたは区画Bの設計対象範囲のいずれかを選び、物品販売施設または飲食サービス施設のどちらか1施設を選択する。

○物品販売施設を選択した場合の与条件

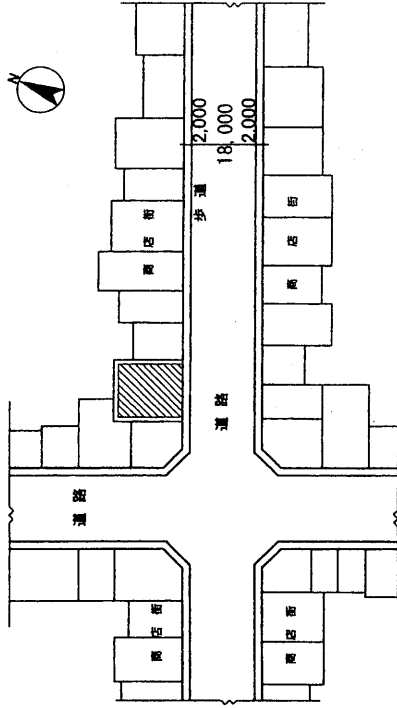
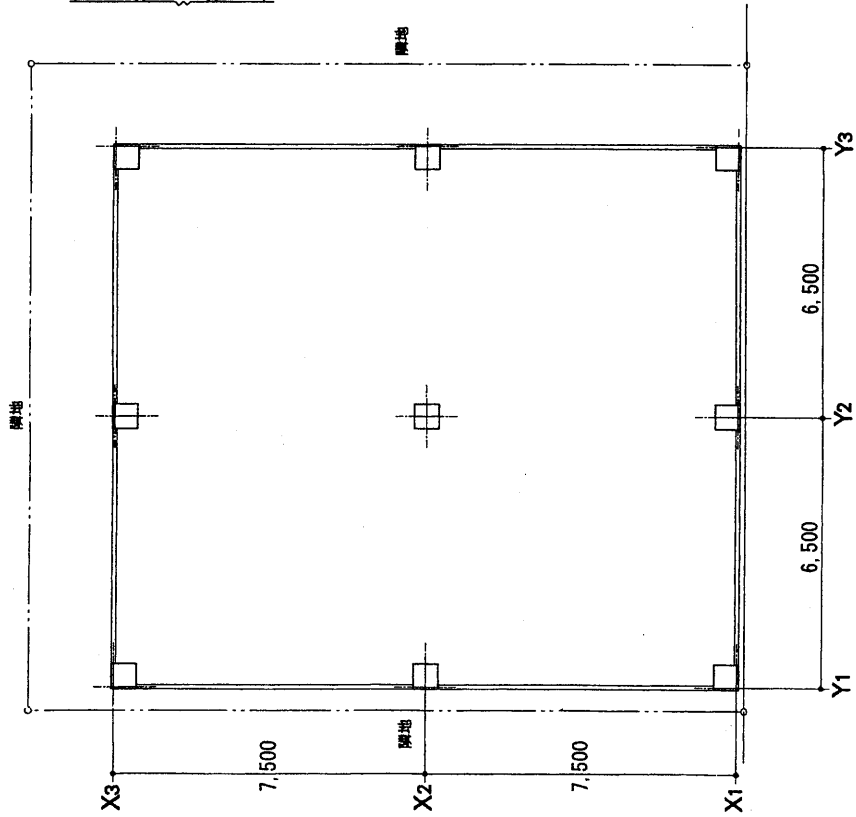
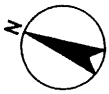
- ①日用雑貨店またはブティック
- ②営業時間は9:00～21:00とし、通勤者への配慮も考える
- ③ストックヤード、事務室、従業員室、男女併用便所、ケース、棚類、レジ台、包装台等、その他必要に応じ確保、搬入出入口1ヶ所
- ④必要な関係法令（建築基準法・消防法等）を基本として計画

○飲食サービス施設を選択した場合の与条件

- ①パン屋またはケーキショップ（パン屋、ケーキショップともにイートインコーナーを設ける）
 - ②営業時間は8:00～22:00（客単価1000円程度）
 - ③サンプルケース、レジ台、事務室（従業員室合わせて5㎡）、男女便所各1室客席1名あたり3㎡程度、メイン通路幅1,000mm確保、10名程度のパーティースペースを設ける（簡易間仕切程度可）、搬入出入口1ヶ所確保
 - ④必要な関係法令（建築基準法・消防法・食品衛生法等）を基本として計画
- 3) 設計対象範囲の店舗を設計し、業種名及び主要室の面積を記入する。
 - 4) 入り口、トイレ、スロープ（バリアフリーを考慮）、バックヤード等、形態は自由とする。
 - 5) 時代のニーズに対応できる提案とする。

平成18年度 商業施設設士試験・構想表現試験『圖案表現』答案用紙①

業種名：



配置案内図

試験地	1. 札幌 2. 仙台 3. 東京 4. 名古屋
受験番号	5. 大阪 6. 広島 7. 福岡
氏名	<input style="width: 100px; height: 20px;" type="text"/>

設計対象範囲平面図 縮尺1:100

平成18年度 商業施設士試験・構想表現試験 『図案表現』 答案用紙 ②

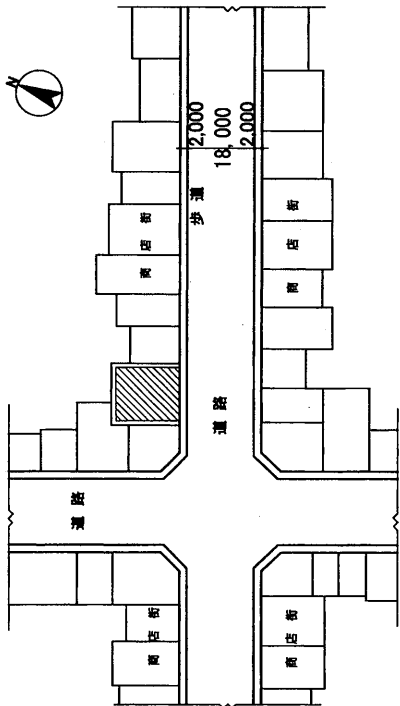
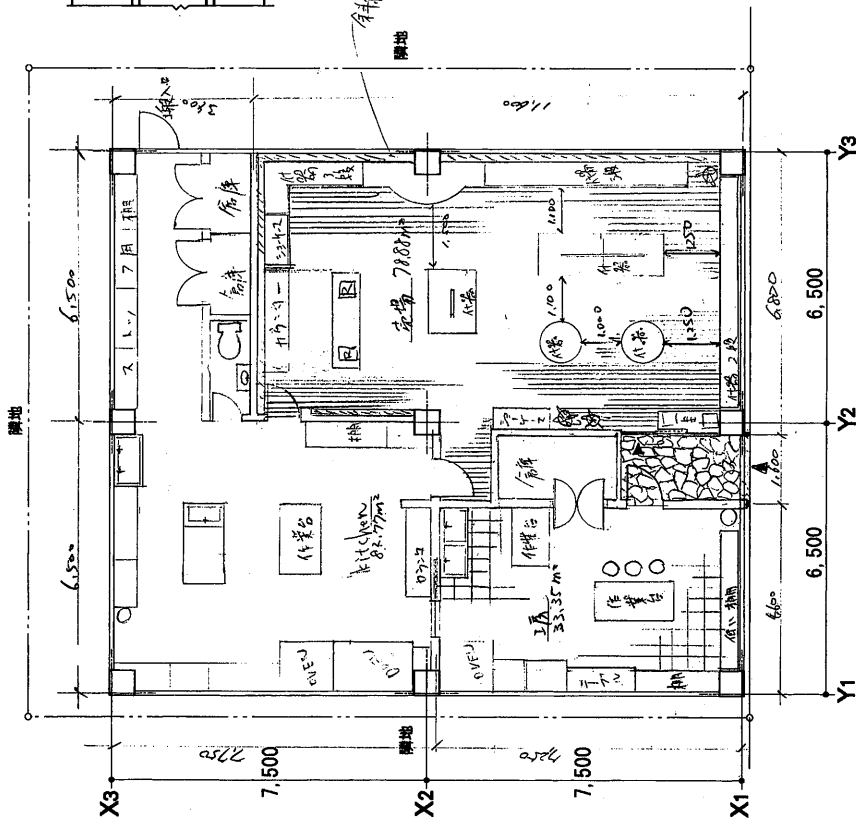
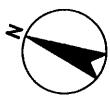
透視図 (イメージベース)

設計主旨 (200字程度)											試験地	1. 札幌 2. 仙台 3. 東京 4. 名古屋 5. 大阪 6. 広島 7. 福岡	
											受験番号	<input type="text"/> - <input type="text"/> - <input type="text"/> - <input type="text"/> - <input type="text"/> - <input type="text"/> - <input type="text"/> - <input type="text"/> - <input type="text"/> - <input type="text"/> - <input type="text"/>	
												氏名	

解答例①

平成18年度 商業施設士試験・構想表現試験 『圖案表現』答案用紙 ①

業種名: 110 店舗
195m²



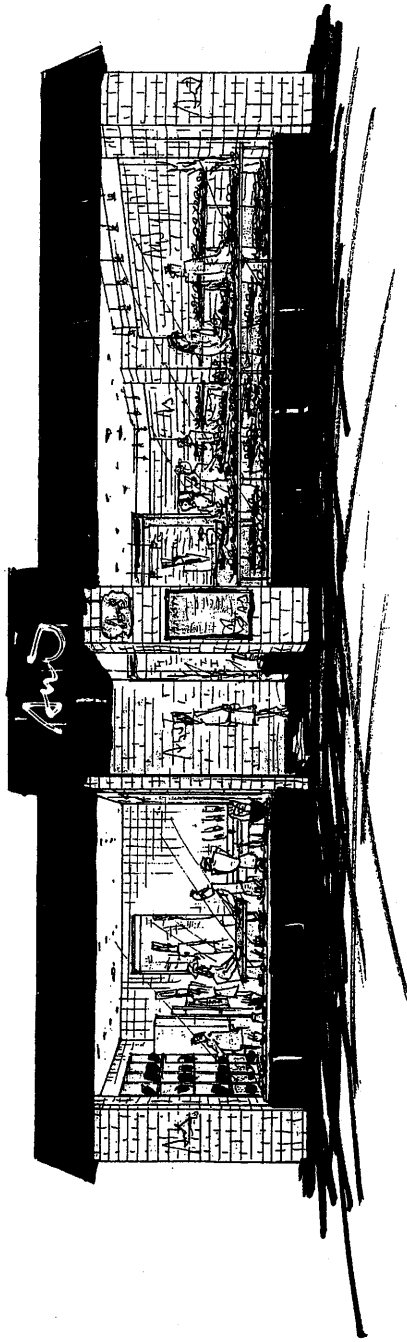
配置案内図

売場: 床: 天然木化粧箱合70.117
 壁: PB+R.5+下地110.07(化粧引)
 種: PB+R.5+下地+110
 工床: 床: 70.117(70.7)
 壁: PB+R.5+下地(化粧引)
 種: PB+R.5+下地+110
 kitchen: 床: 70.117(打放)
 壁: 9(化粧引)
 種: PB+R.5+下地+110
 エントランス: 床: 9(化粧引)
 下地: 110.07(化粧引)
 壁: 化粧引+下地(化粧引)

試験地	1. 札幌	2. 仙台	3. 東京	4. 名古屋
受験番号	5. 大阪	6. 広島	7. 福岡	
氏名				

設計対象範囲平面図 縮尺1:100

平成18年度 商業施設士試験・構想表現試験 『図案表現』 答案用紙 ②



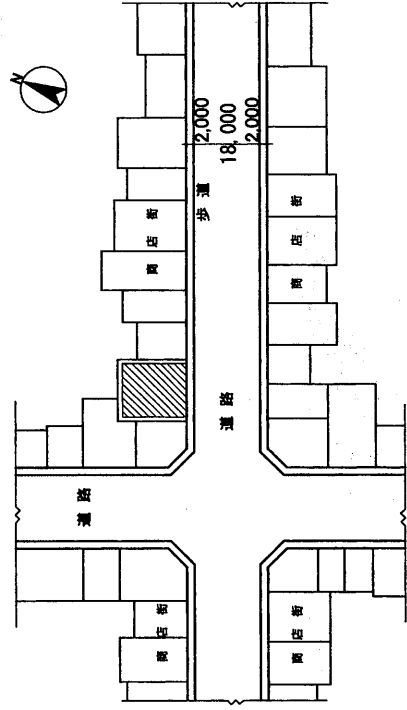
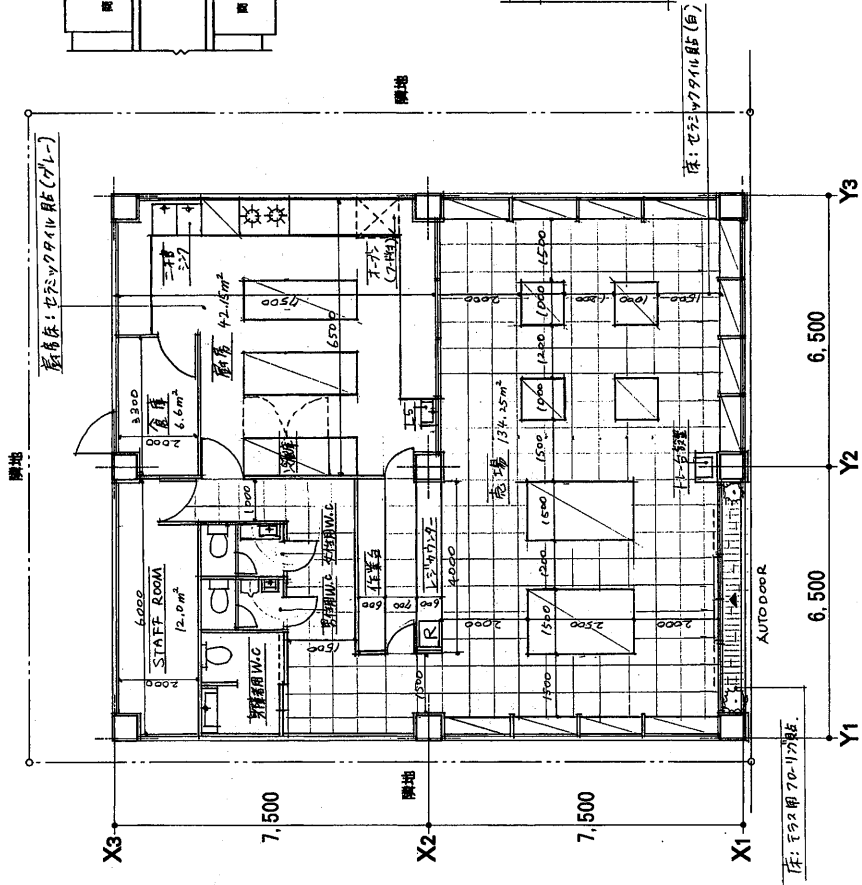
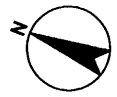
透視図 (イメージバス)

設計主旨 (200字程度)		試験地
本指の店街の活性化を図るため、既存の建物を活用し、新しい商業施設を創出することを目的とする。また、地域の活性化を図るため、地域の特色を反映させたデザインを採用する。	東京都中央区	
本指の店街の活性化を図るため、既存の建物を活用し、新しい商業施設を創出することを目的とする。また、地域の活性化を図るため、地域の特色を反映させたデザインを採用する。	受験番号	
本指の店街の活性化を図るため、既存の建物を活用し、新しい商業施設を創出することを目的とする。また、地域の活性化を図るため、地域の特色を反映させたデザインを採用する。	氏名	

解答例②

平成18年度 商業施設士試験・構想表現試験『図案表現』答案用紙①

業種名: ハンカリーショップ



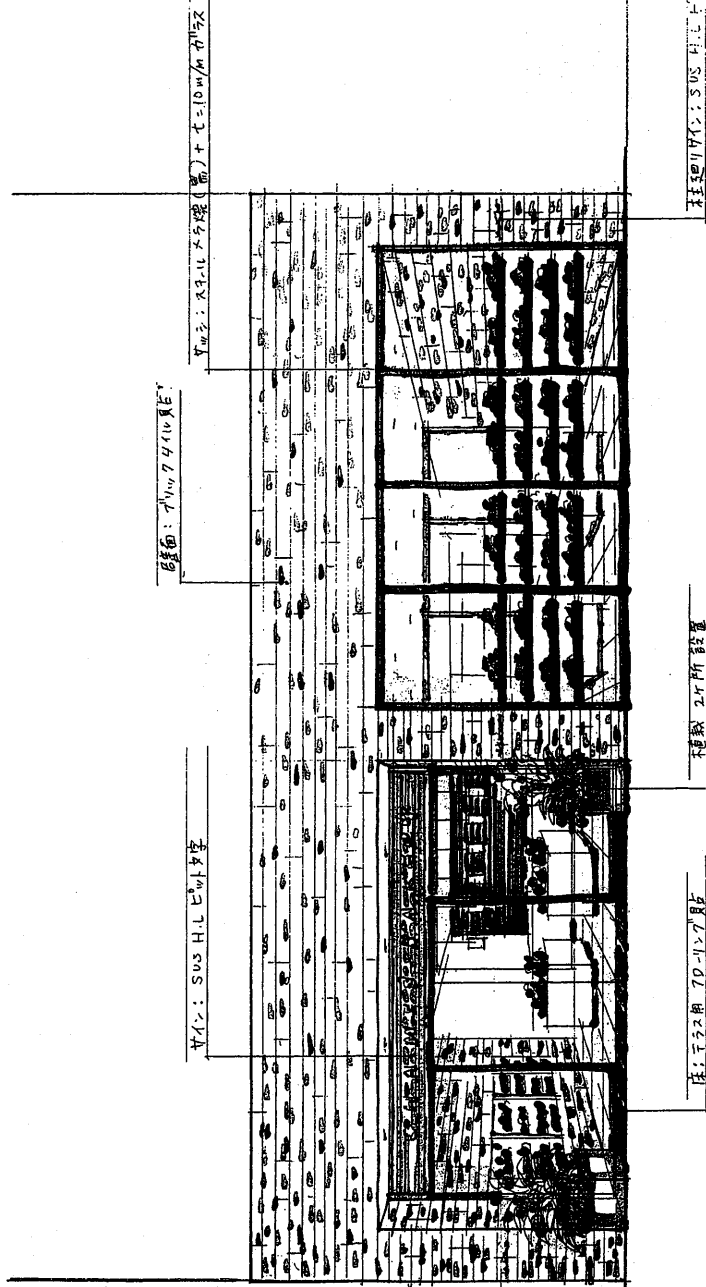
配置案内図

□ 面積	: 195.0 m ²
□ 売場面積	: 134.35 m ² (W.C.・L.S.・W.C.・F.を含む)
□ 厨房面積	: 42.15 m ²
□ 倉庫面積	: 6.6 m ²
□ STAFF ROOM面積	: 12.0 m ²

試験地	1. 札幌 2. 仙台 3. 東京 4. 名古屋
受験番号	5. 大阪 6. 広島 7. 福岡
氏名	

設計対象範囲平面図 縮尺1:100

平成18年度 商業施設士試験・構想表現試験 『図案表現』 答案用紙 ②

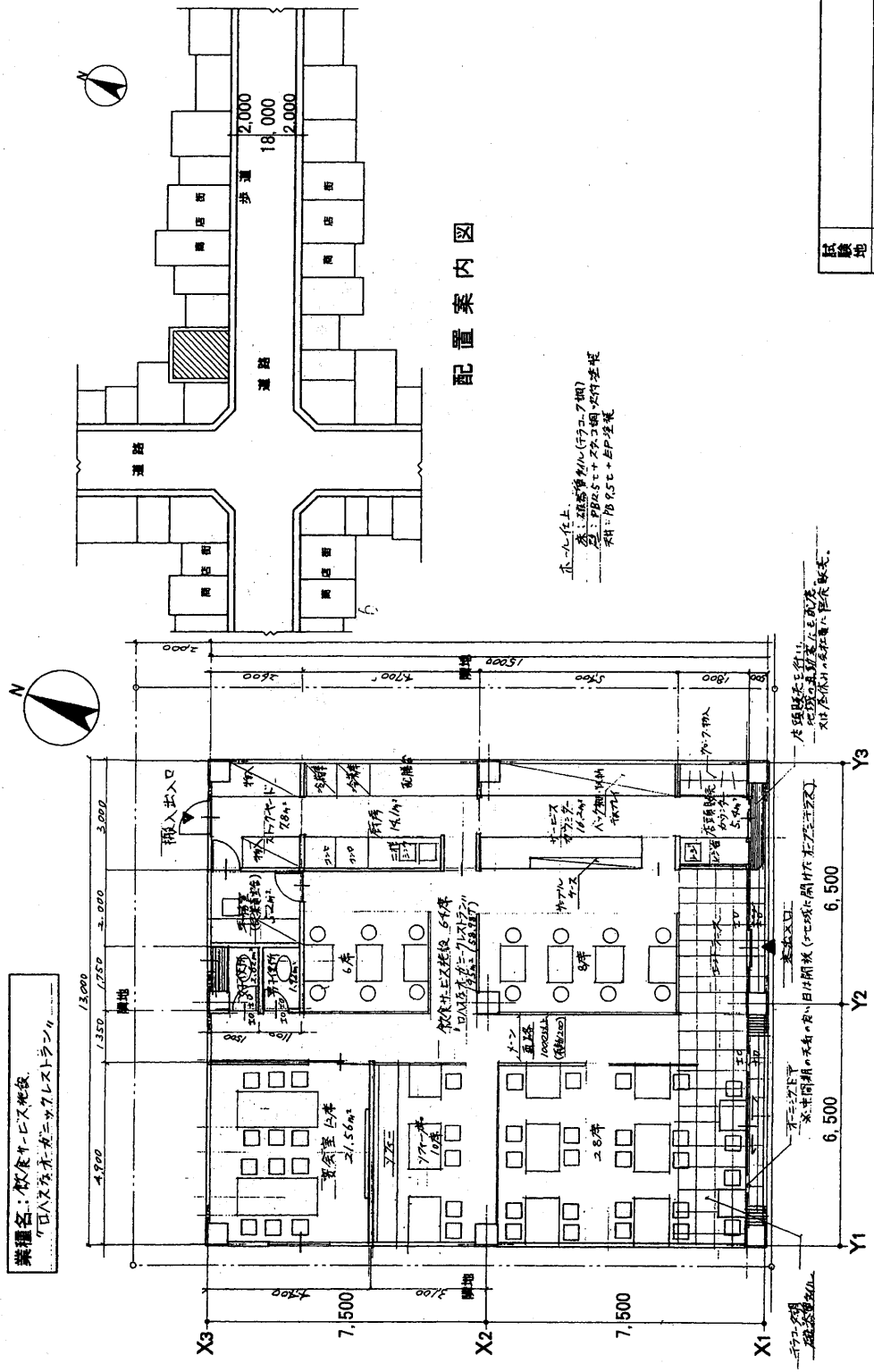


透視図 (イメージバース)

設計主旨 (200字程度)		試験地
<p>この建物は、商業施設として、地域の活性化を図ることを目的として、地域の中心部に位置する。また、地域の歴史や文化を反映させたデザインを採用し、地域の魅力を高めることに貢献する。</p>	<p>在 か か の 子 あ 十 ま ま</p>	
<p>この建物は、商業施設として、地域の活性化を図ることを目的として、地域の中心部に位置する。また、地域の歴史や文化を反映させたデザインを採用し、地域の魅力を高めることに貢献する。</p>	<p>試験番号</p>	
<p>この建物は、商業施設として、地域の活性化を図ることを目的として、地域の中心部に位置する。また、地域の歴史や文化を反映させたデザインを採用し、地域の魅力を高めることに貢献する。</p>	<p>氏名</p>	

平成18年度 商業施設設計士試験・構想表現試験『図案表現』答案用紙①

業種名：飲食サービス施設
 「ロハス系赤木カナルレストラン」



配置案内図

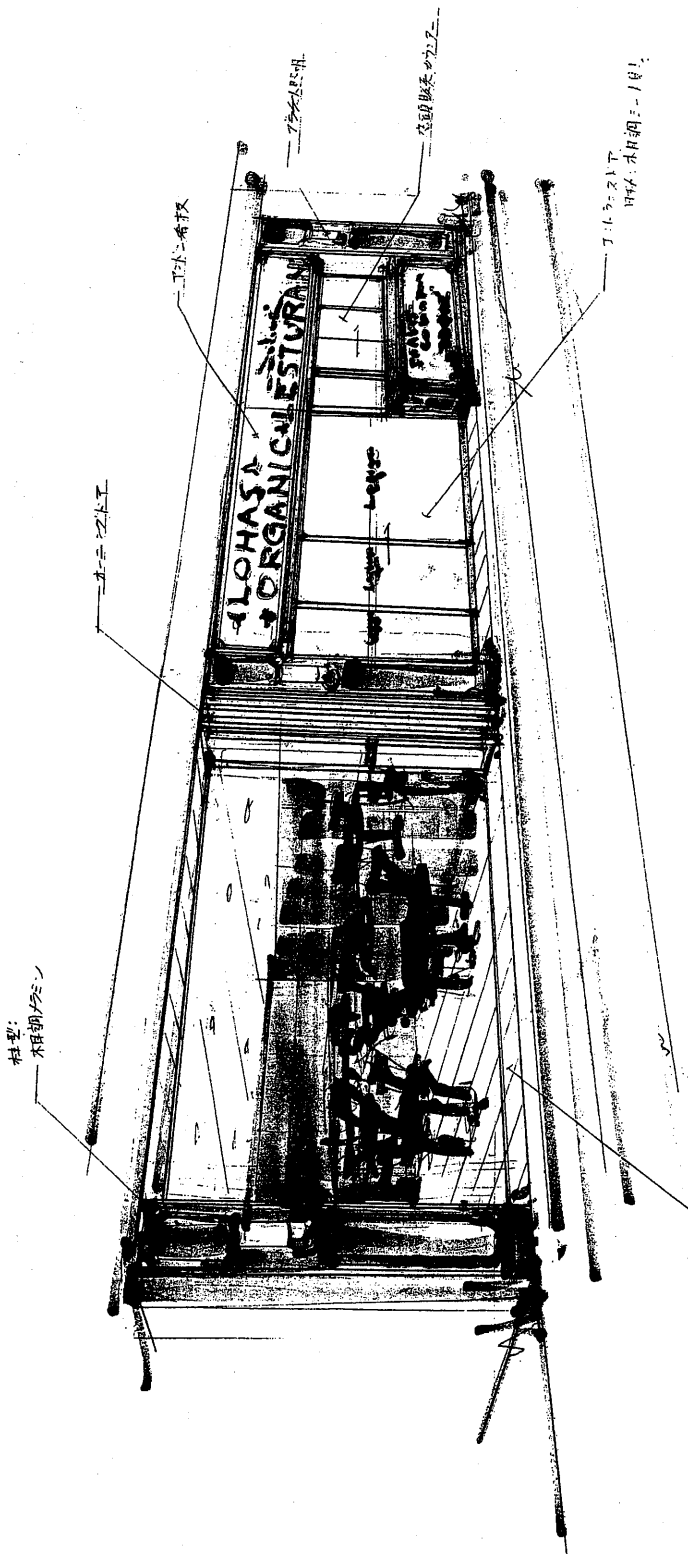
赤木系上
 業：飲食サービス施設
 業：PB25E+赤木系上
 不明：PB25E+BP型機

店舗設計士
 地理院地図
 地形/土木/建築/都市計画

試験地	
受験番号	
氏名	

設計対象範囲平面図 縮尺1:100

平成18年度 商業施設士試験・構想表現試験 『図案表現』答案用紙 ②



透視図 (イメージパース)
(透視線入カ)

設計主旨 (200字程度)		試験地
<p>この地域は、人口が急激に増加している。そのため、商業施設の整備が求められる。本設計は、地域の特色を活かし、観光客にも親しみやすい施設を提供することを目的とする。</p>	<p>東京都</p>	
<p>この地域は、人口が急激に増加している。そのため、商業施設の整備が求められる。本設計は、地域の特色を活かし、観光客にも親しみやすい施設を提供することを目的とする。</p>	<p>受検番号</p>	
<p>この地域は、人口が急激に増加している。そのため、商業施設の整備が求められる。本設計は、地域の特色を活かし、観光客にも親しみやすい施設を提供することを目的とする。</p>	<p>氏名</p>	