

図案表現について

図案表現の出題方法については、毎年テーマが設定され、それにあわせて、周辺条件や設計対象範囲、条件が定められている。H18、19、20年度の条件とも、物品販売施設または飲食サービス施設のどちらかを選択するようになっている。

また、設計対象範囲平面図(区画)も、H19、20年度は、A区画かB区画を選択することとなっている。

しかしながら、設計図書と答案用紙(用紙の大きさと枚数)は3年間とも共通となっている。

18年度

・テーマ・全国展開の大型商業施設と競える、個性的な魅力ある商店街

1. 周辺条件

- 1) 中都市の活性化をテーマにする商店街通り
- 2) 地域と人間の共生を考えた店舗
- 3) ユニバーサルデザインを考慮した設計

2. 設計対象範囲及び条件

- 1) 店舗の構成計画はテーマを持ったもの。
- 2) 物品販売施設、飲食サービス施設のうちから、1施設を選択する。

○物品販売施設を選択した場合の与条件

- ①日用品を中心とした個性のある店舗
- ②営業時間は9:00～21:00とし、通勤者への配慮も考える
- ③ストックヤード、事務室、従業員室、男女便所、化粧室、ケース、棚類、レジ台、包装台等、その他必要に応じ確保。搬入出入口1ヶ所
- ④必要な関係法令(建築基準法・消防法等)を基本として計画

○飲食サービス施設を選択した場合の与条件

- ①地域密着型の飲食施設である
 - ②営業時間は昼11:00～14:00 夜17:00～22:30(客単価昼800円/夜3500円)
 - ③サンプルケース、レジ台、事務室(従業員室合わせて5㎡)、男女便所各1室
客席1名あたり2.2㎡程度、メイン通路幅1,000mm確保、10名程度の宴会室を1室確保(簡易間仕切程度可)、搬入出入口1ヶ所確保
 - ④必要な関係法令(建築基準法・消防法・食品衛生法)基本として計画
- 3) 設計対象範囲の店舗を設計し、業種名及び主要室の面積を記入する。
 - 4) 入り口、トイレ、スロープ(バリアフリーを考慮)、バックヤード等、形態は自由とする。
 - 5) 時代のニーズに対応できる提案とする。

19年度

・テーマ・魅力ある個性的な店舗が集う商店街

1. 周辺条件

- 1) 地方都市の活性化をテーマにする商店街通り
- 2) 「豊かな暮らし」をテーマとした店舗づくり
- 3) ユニバーサルデザインを考慮した設計

2. 設計対象範囲及び条件

- 1) 店舗の構成計画はテーマを持ったもの。
- 2) 指定された区画Aまたは区画Bの設計対象範囲のいずれかを選び、物品販売施設または飲食サービス施設のどちらか1施設を選択する。

○物品販売施設を選択した場合の与条件

- ①日用品を中心とした個性のある店舗
- ②営業時間は9:00～21:00とし、通勤者への配慮も考える
- ③ストックヤード、事務室、従業員室、男女便所、化粧室、ケース、棚類、レジ台、包装台等、その他必要に応じ確保。搬入出入口1ヶ所
- ④必要な関係法令（建築基準法・消防法等）を基本として計画

○飲食サービス施設を選択した場合の与条件

- ①地域密着型の飲食施設である
 - ②営業時間は昼11:00～14:00 夜17:00～22:30（客単価昼800円/夜3500円）
 - ③サンプルケース、レジ台、事務室（従業員合わせて5㎡）、男女便所各1室
客席1名あたり2.2㎡程度、メイン通路幅1,000mm確保、10名程度の宴会室を1室確保（簡易間仕切程度可）、搬入出入口1ヶ所確保
 - ④必要な関係法令（建築基準法・消防法・食品衛生法）基本として計画
- 3) 設計対象範囲の店舗を設計し、業種名及び主要室の面積を記入する。
 - 4) 入り口、トイレ、スロープ（バリアフリーを考慮）、バックヤード等、形態は自由とする。
 - 5) 時代のニーズに対応できる提案とする。

20年度

・テーマ・政令指定都市の活性化と地域住民の利便性を考えた店舗

1. 周辺条件

- 1) 通勤圏内の駅前立地
- 2) 「豊かな暮らし」をテーマとした店舗づくり
- 3) ユニバーサルデザインを考慮した設計

2. 設計対象範囲及び条件

- 1) 店舗の構成計画はテーマを持ったもの。
- 2) 指定された区画Aまたは区画Bの設計対象範囲のいずれかを選び、物品販売施設または飲食サービス施設のどちらか1施設を選択する。

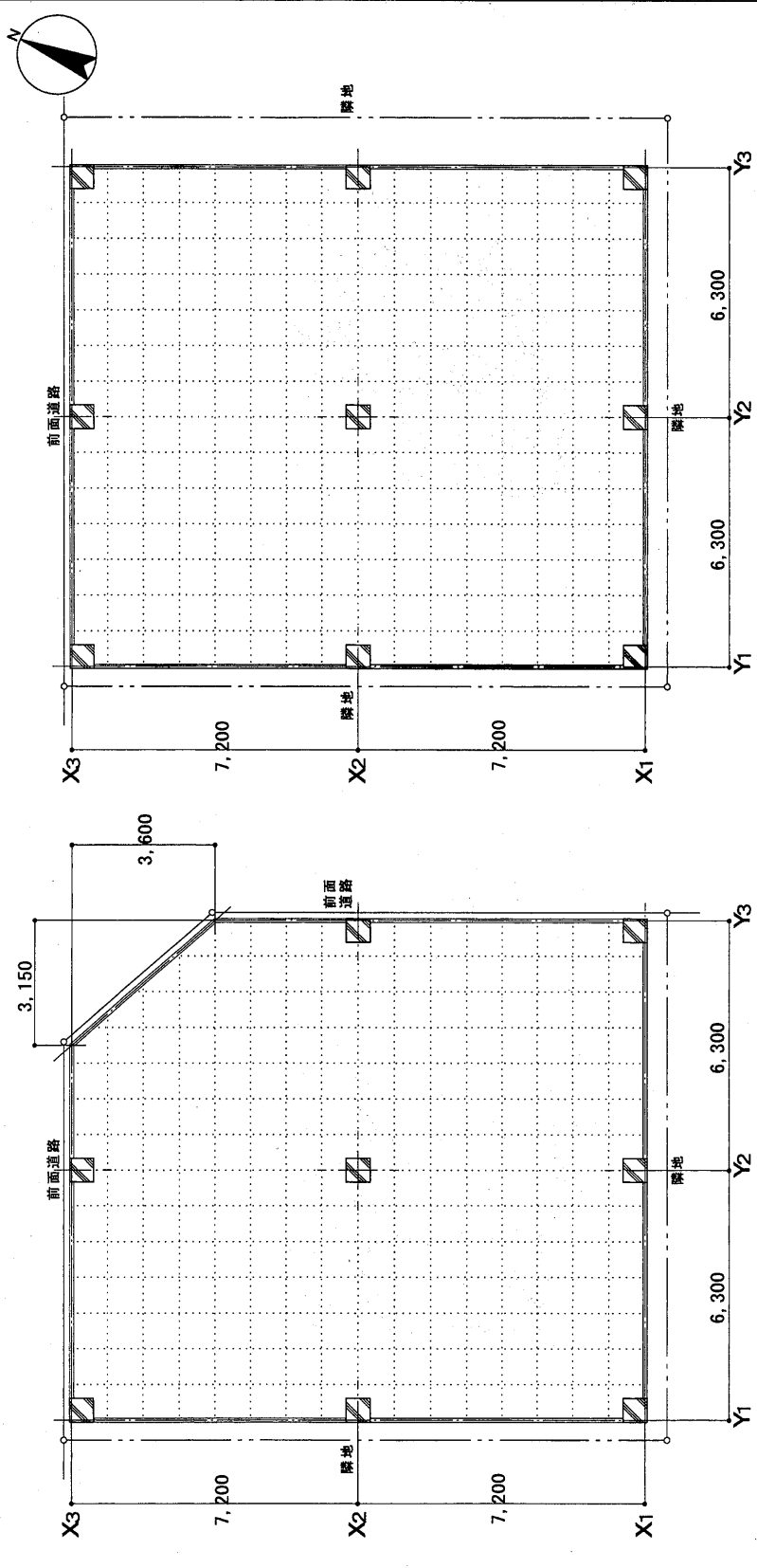
○物品販売施設を選択した場合の与条件

- ①日用雑貨店またはブティック
- ②営業時間は9:00～21:00とし、通勤者への配慮も考える
- ③ストックヤード、事務室、従業員室、男女併用便所、ケース、棚類、レジ台、包装台等、その他必要に応じ確保、搬入出入口1ヶ所
- ④必要な関係法令（建築基準法・消防法等）を基本として計画

○飲食サービス施設を選択した場合の与条件

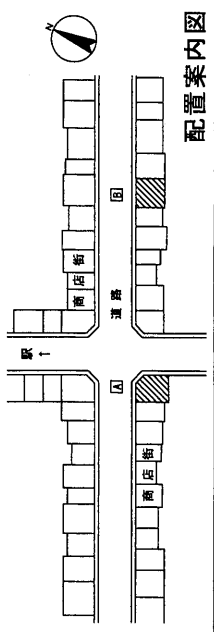
- ①パン屋またはケーキショップ（パン屋、ケーキショップともにイートインコーナーを設ける）
 - ②営業時間は8:00～22:00（客単価1000円程度）
 - ③サンプルケース、レジ台、事務室（従業員室合わせて5㎡）、男女便所各1室客席1名あたり3㎡程度、メイン通路幅1,000mm確保、10名程度のパーティースペースを設ける（簡易間仕切程度可）、搬入出入口1ヶ所確保
 - ④必要な関係法令（建築基準法・消防法・食品衛生法等）を基本として計画
- 3) 設計対象範囲の店舗を設計し、業種名及び主要室の面積を記入する。
 - 4) 入り口、トイレ、スロープ（バリアフリーを考慮）、バックヤード等、形態は自由とする。
 - 5) 時代のニーズに対応できる提案とする。

平成20年度 商業施設士試験「構想表現(実技)試験」『図案表現』答案用紙 ①



【A】設計対象範囲平面図 縮尺1:100

【B】設計対象範囲平面図 縮尺1:100



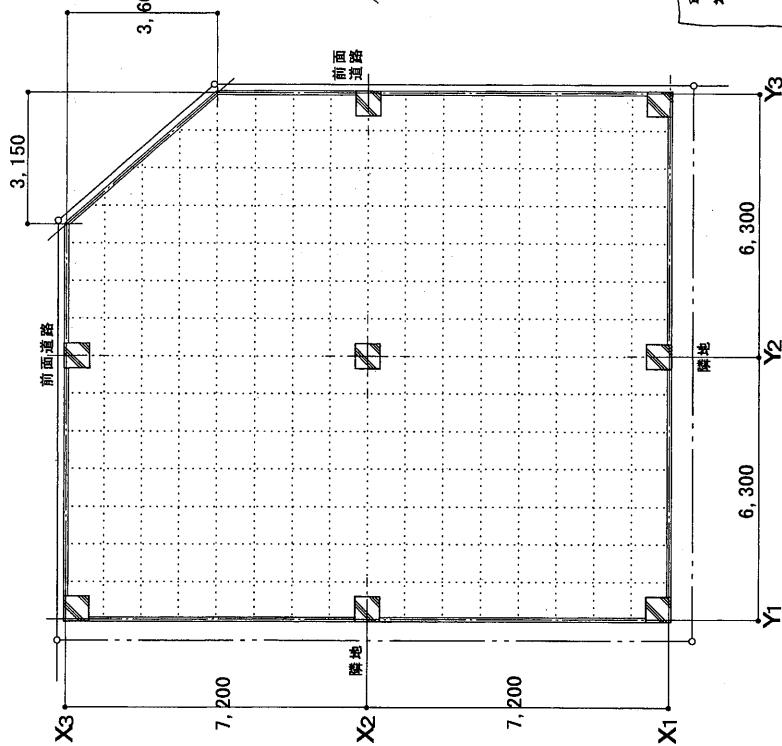
業種名:

(注意) 区画【A】又は【B】のどちらかを選択し作図すること
 ○ 答案用紙①、②の両方の用紙に、試験地、受験番号、氏名を必ず記入すること。
 ○ 問題用紙、答案用紙①、②はすべて返却下さい。

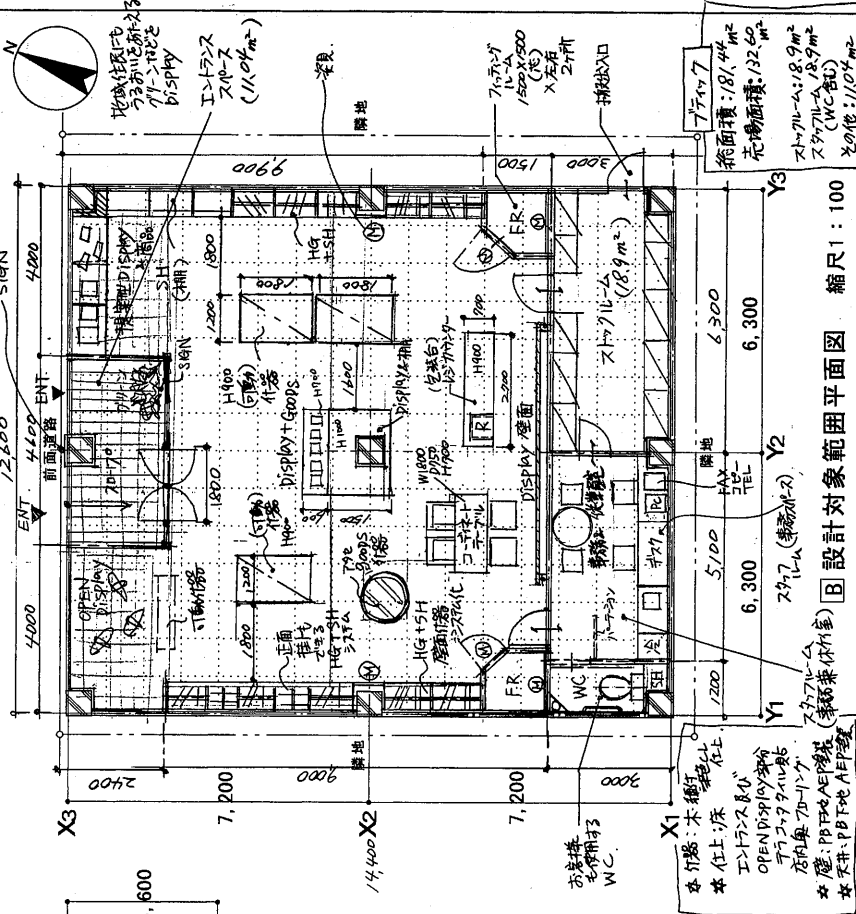
試験地	1. 札幌 2. 仙台 3. 東京 4. 名古屋 5. 大阪 6. 広島 7. 福岡
受験番号	<input type="text"/>
氏名	<input type="text"/>

解答例①

平成20年度 商業施設士試験「構想表現(実技)試験」『図案表現』答案用紙 ①



【A】設計対象範囲平面図 縮尺1:100

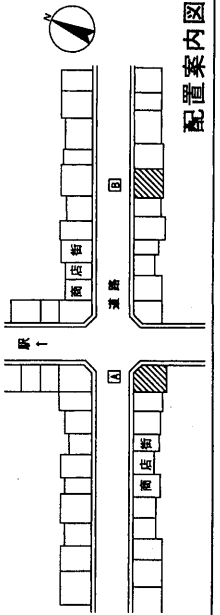


【B】設計対象範囲平面図 縮尺1:100

業種名：(物品販売) ブティック

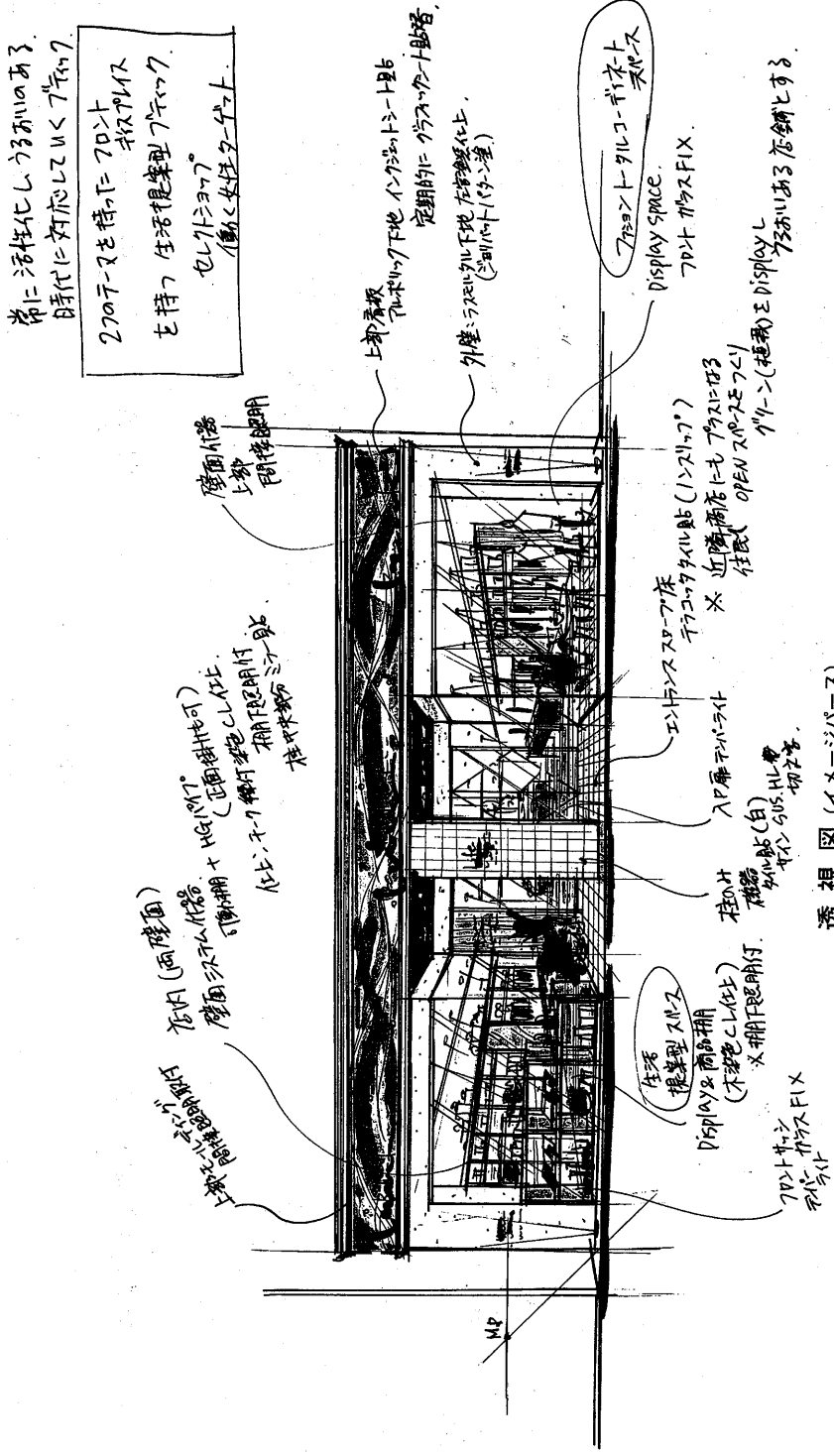
試験地	1.札幌 2.仙台 3.東京 4.名古屋 5.大阪 6.広島 7.福岡
受験番号	□□□□□□□□
氏名	□□□□□□□□

(注意) 区画【A】又は【B】のどちらかを選取し作図すること
 ○ 答案用紙①、②の両方の用紙に、試験地、受験番号、氏名を必ず記入すること。
 ○ 問題用紙、答案用紙①、②はすべて返却下さい。



配置案内図

平成20年度 商業施設士試験・構想表現試験 『図案表現』 答案用紙 ②



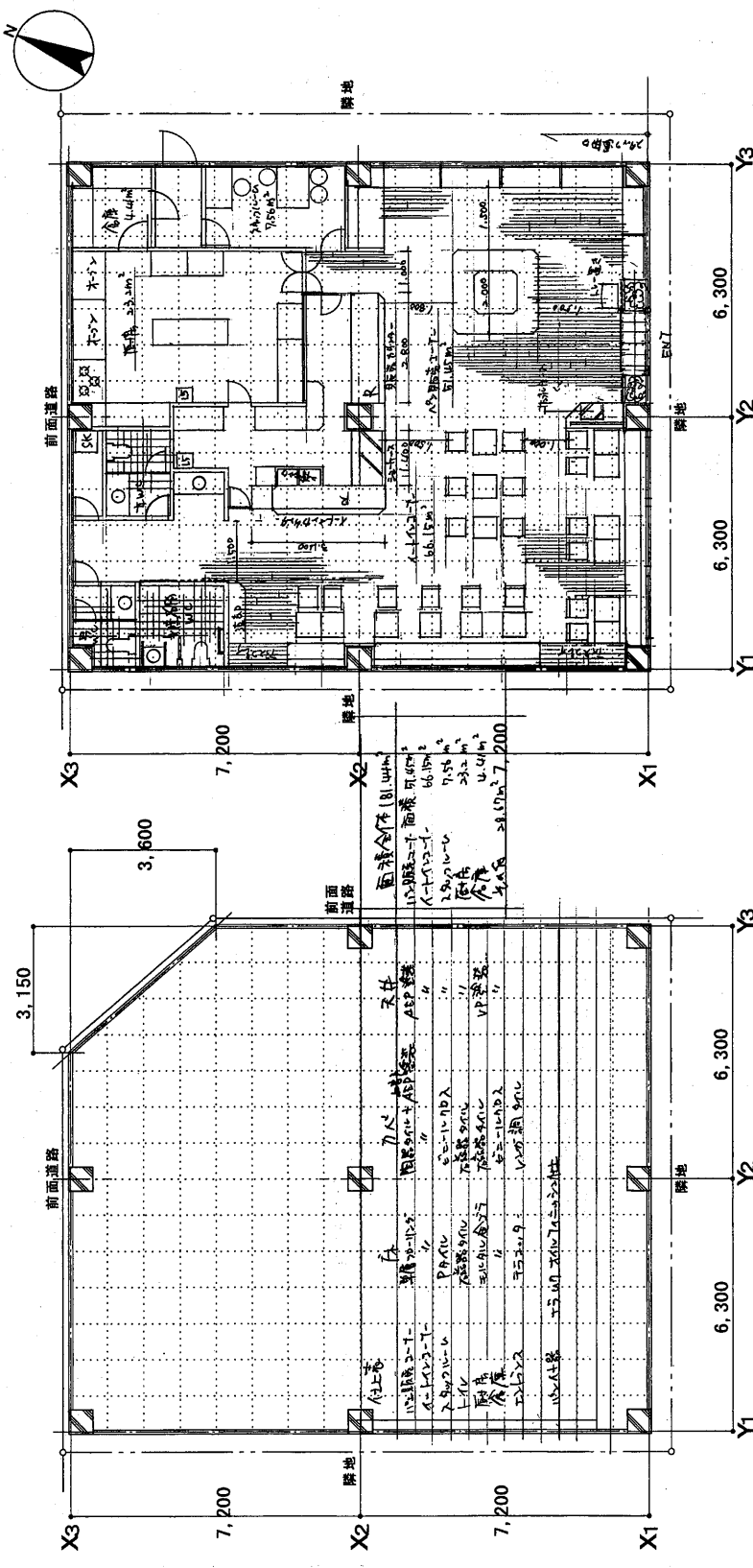
透視図 (イメージパース)

常に活性化しうる空間がある。
時代は対応していくべき。
2707-2を持つ707-1
ディスプレイ
を持つ生活提案型ディスプレイ
セレクトショップ
働く女性専用テナント

設計主旨 (200字程度)	設計主旨 (イメージパース)	試験地	1.札幌 2.仙台 3.東京 4.名古屋 5.大阪 6.広島 7.福岡
受験番号	受験番号	氏名	

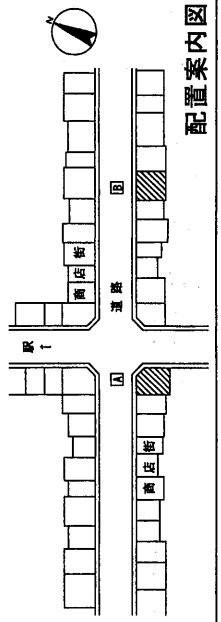
解答例②

平成20年度 商業施設設計士試験「構想表現(実技)試験」『図案表現』答案用紙 ①



【A】設計対象範囲平面図 縮尺1:100

【B】設計対象範囲平面図 縮尺1:100



配置案内図

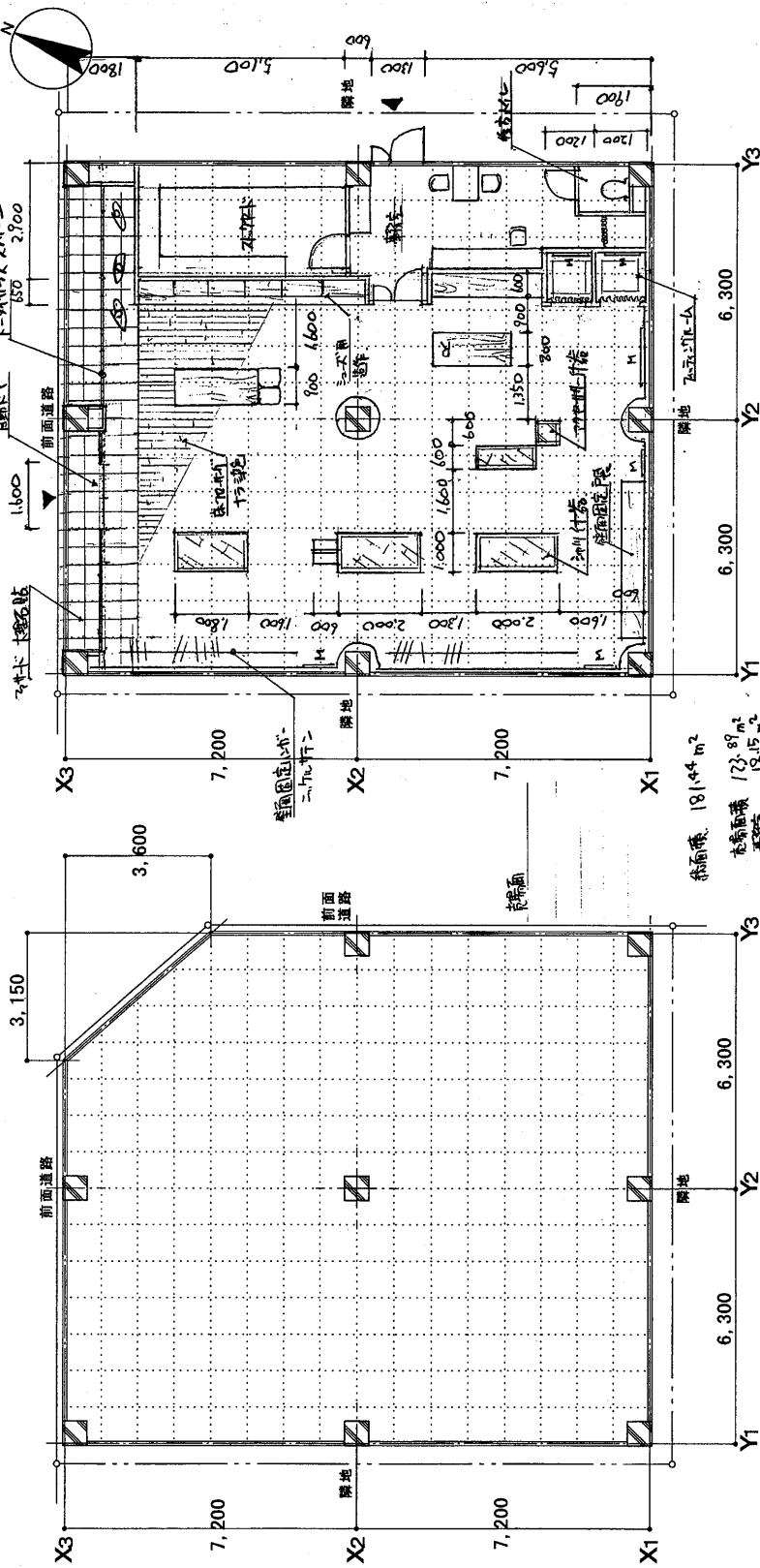
業種名：パン/屋

- (注意) 区画【A】又は【B】のどちらかを選択し作図すること
 ○ 答案用紙①、②の両方の用紙に、試験地、受験番号、氏名を必ず記入すること。
 ○ 問題用紙、答案用紙①、②はすべて返却下さい。

試験地	1.札幌 2.仙台 3.東京 4.名古屋
受験番号	5.大阪 6.広島 7.福岡
氏名	<input type="text"/>

解答例③

平成20年度 商業施設士試験「構想表現(実技)試験」『図案表現』答案用紙 ①



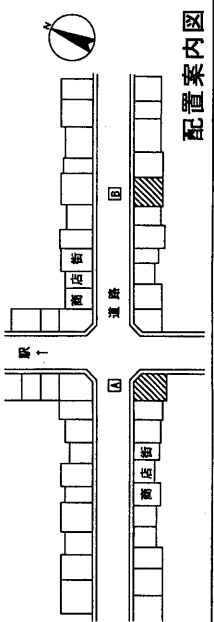
設計対象範囲平面図 縮尺1:100

設計対象範囲平面図 縮尺1:100

業種名:

(注意) 区画 A または B のどちらかを選択し作図すること
 ○ 答案用紙①、②の両方の用紙に、試験地、受験番号、氏名を必ず記入すること。
 ○ 問題用紙、答案用紙①、②はすべて返却下さい。

試験地	1.札幌 2.仙台 3.東京 4.名古屋
受験番号	5.大阪 6.広島 7.福岡
氏名	□□□□□□□□□□□□□□□□



配置案内図

